

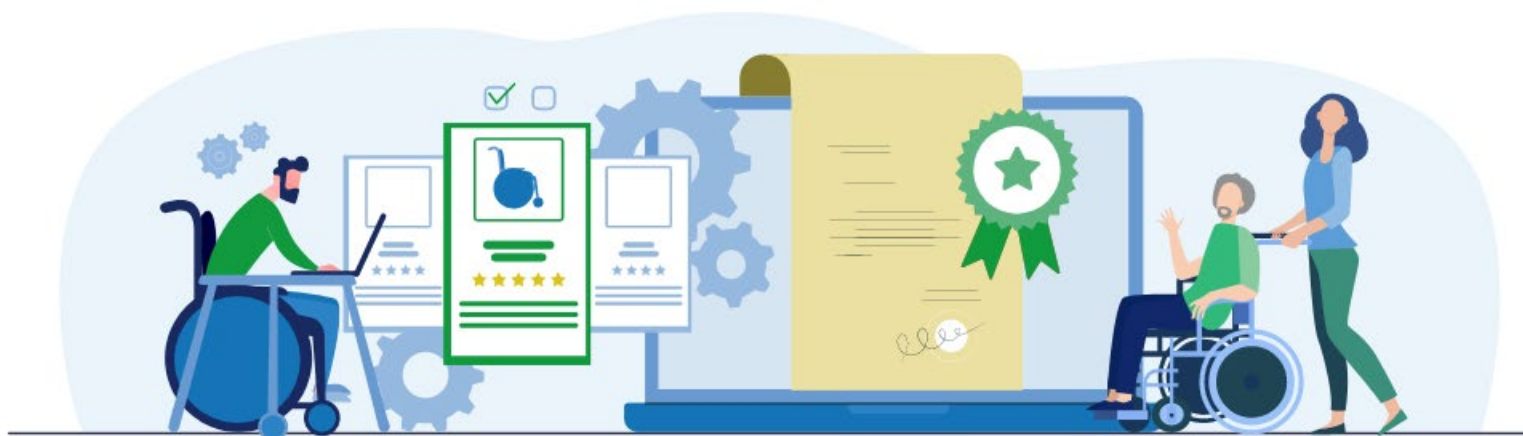
# ЭЛЕКТРОННЫЕ СЕРТИФИКАТЫ



Новый инструмент предоставления мер социальной поддержки.



Электронный сертификат - это новый инструмент, который предоставляет возможность самостоятельно приобретать отдельные виды товаров, работ и услуг за счет средств бюджетов при наличии оснований на получение мер государственной поддержки в натуральной форме.



Электронный сертификат выпускается к карте «Мир» любого банка, а оплата осуществляется так же, как и по любой карте, но исключительно целевым образом - только тех товаров, работ или услуг, на которые такой сертификат выпущен.



## Что можно купить с помощью электронного сертификата?

- трости, костыли, опоры и поручни
- кресла-коляски с ручным приводом, с электроприводом и аккумуляторные батареи к ним
- ортопедическую обувь
- противопролежневые матрасы и подушки
- приспособления для одевания, раздевания и захвата предметов
- специальную одежду
- специальные устройства для чтения «говорящих книг», для оптической коррекции слабовидения
- медицинские термометры и тонометры с речевым выходом
- сигнализаторы звука световые и вибрационные
- слуховые аппараты, в том числе с ушными вкладышами индивидуального изготовления
- кресло-стулья с санитарным оснащением
- брайлевский дисплей, программное обеспечение экранного доступа
- абсорбирующее белье и подгузники



# Преимущества работы с ЭС

## Работа без госзакупок

- Вы получаете средства напрямую от потребителя. Не надо участвовать в торгах – достаточно сделать самое выгодное и качественное предложение конечному потребителю.

## Открытый вход

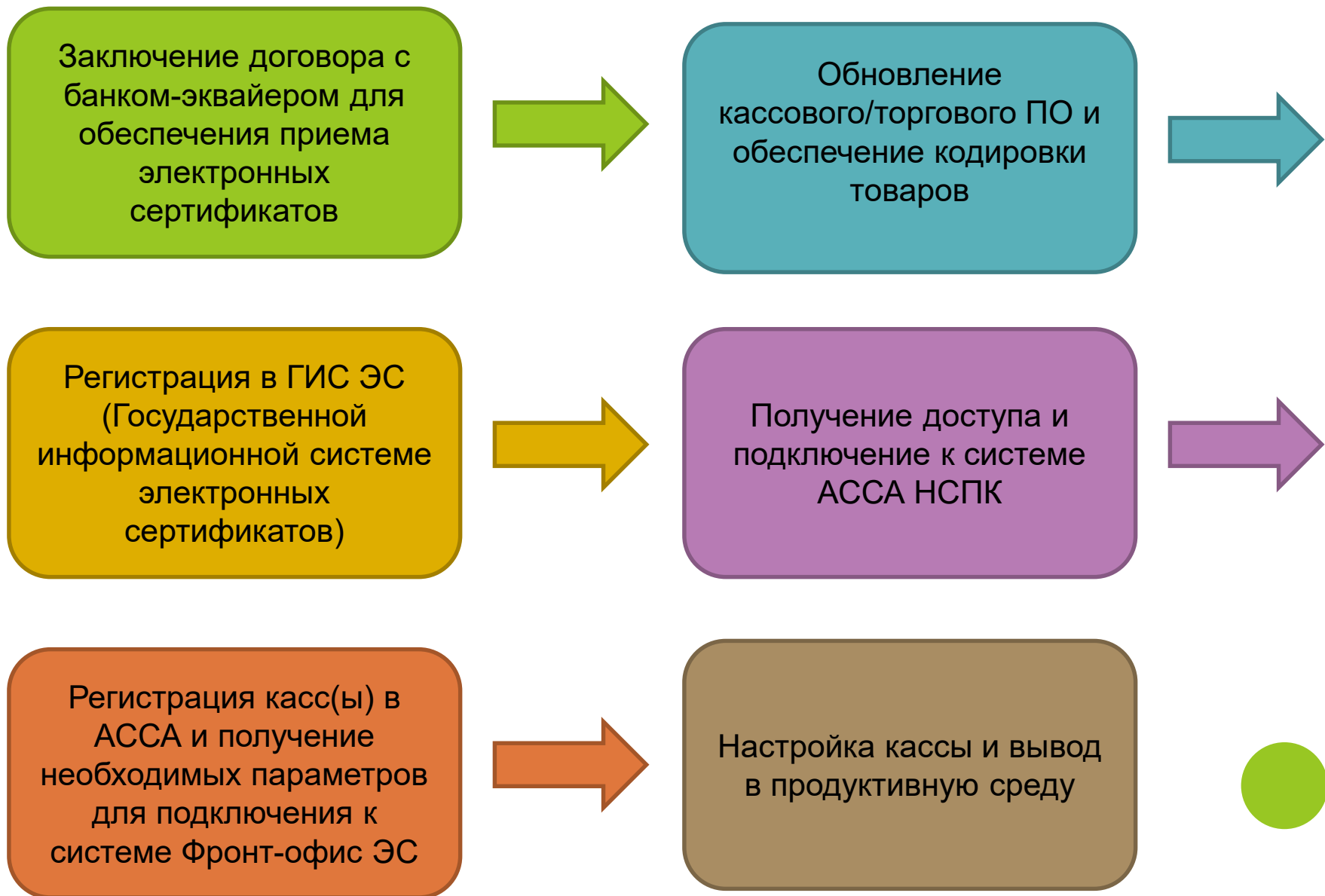
- Все поставщики средств реабилитации могут зарегистрироваться в государственной информационной системе электронных сертификатов (ГИС ЭС).

## Дополнительная реклама

- Ваш магазин появится на карте портала Госуслуг. Ваша целевая аудитория точно увидит ваше предложение



# ЧТО НУЖНО СДЕЛАТЬ ДЛЯ ТОГО, ЧТОБЫ ПОДКЛЮЧИТЬСЯ К ЭС?



# Для приема электронных сертификатов в оплату отдельных видов товаров, работ, услуг:

1

Для осуществления расчетов по операциям с использованием ЭС требуется заключить соответствующий договор с обслуживающим банком-эквайером. На момент заключения договора банк-эквайер должен завершить в АО "НСПК" сертификацию своего хостового и терминального решения для поддержки операций с использованием ЭС.

Банки, прошедшие сертификацию:



ПАО Сбербанк (рег. № 1481)



ПАО КБ "Центр-инвест" (рег. № 2225)



АО "АЛЬФА-БАНК" (рег. № 1326)



АО "Банк Русский Стандарт" (рег. № 2289)



ООО "ПЭЙКИПЕР-ПРОЦЕССИНГ"



# 2

Для приема ЭС в оплату ТРУ необходимо использовать кассовое решение, поставщик которого - вендор кассового ПО - прошел в АО "НСПК" сертификацию.

Реестр одобренных НСПК Вендоров кассового ПО опубликован на официальном сайте АО «НСПК» в информационно-телекоммуникационной сети Интернет <https://www.nspk.ru/>.

Необходимым условием реализации приема ЭС является использование кассового решения, интегрированного с платежным терминалом банка-эквайрера.

**Реестр одобренных вендоров, предоставляющих кассовое программное обеспечение для работы по протоколу взаимодействия с Фронт-офисом Электронных Сертификатов\***

Вендор	Версия библиотеки	Статус	Дата включения в реестр
ООО «1С-Софт»	3.1.2.4	Активен	27.09.2021



В системах внутреннего учета продавца требуется обеспечить кодировку ТРУ согласно перечню, утвержденному в соответствии с постановлением Правительства Российской Федерации от 23.04.2021 № 631 «О порядке формирования и утверждения Перечней отдельных видов товаров, работ, услуг, приобретаемых с использованием электронного сертификата за счет средств бюджета бюджетной системы Российской Федерации».

Код ТРУ имеет размерность 19 знаков: 18 цифр и 1 знак разделитель:

**325022153.090002201**

Ортопедическая обувь сложная на утепленной подкладке (пара) для взрослых

Для маркировки товаров, которые содержатся в перечне ТРУ, ТСП должно выполнить обогащение данного кода путем добавления значений:

- код производителя в формате YYYY;
- код модели в формате MMMM;
- код страны производителя по ОКСМ в формате ZZZ







Пройти регистрацию продавца и магазинов в ГИС ЭС (Государственная информационная система электронных сертификатов)

Для регистрации надо представить сведения о принятии решения о продаже отдельных видов товаров, работ, услуг с использованием электронного сертификата, заполнить форму и направить ее по адресу электронной почты Федерального казначейства [gisec@roskazna.ru](mailto:gisec@roskazna.ru)

Результаты обработки будут направлены по адресу электронной почты ответственного за организационные вопросы.



# Страница 1 Анкета

## Сведения о принятии решения продавцом (исполнителем) о продаже отдельных видов товаров, работ, услуг с использованием электронного сертификата

### Информация о продавце (исполнителе)

<b>Наименование</b> (полное наименование организации, ФИО индивидуального предпринимателя или физического лица - производителя)		
<b>Сокращенное наименование</b> (сокращенное наименование организации, индивидуального предпринимателя, физического лица - производителя)		
<b>ИНН</b>		
<b>КПП (для юридических лиц)</b>		
<b>Наименование торговой сети (бренд) (при наличии)</b>		
<b>Банк-эквайрер</b> (Банк, с которым заключен договор на прием карт «Мир»)		
<b>Ответственный за организационные вопросы</b>	ФИО (полностью)	
	Номер телефона	
	Адрес электронной почты	
<b>Ответственный за технические вопросы</b>	ФИО (полностью)	
	Номер телефона	
	Адрес электронной почты	

**[Перейти к заполнению сведений о местах продаж](#)**

**Сведения о местах продажи отдельных видов товаров, работ, услуг с использованием электронного сертификата**

№ магазина	Тип (стационарный магазин, Интернет-магазин)	Место нахождения (адрес) (за исключением случаев, когда местом продажи является сайт в сети «Интернет», мобильное приложение)	Адрес основной страницы сайта в сети «Интернет» (обязательно для случаев, когда местом продажи является сайт в сети «Интернет», мобильное приложение)	Географические координаты (как найти - см. лист "Географические координаты")		Условия доступности и для инвалидов (один из вариантов) <sup>1</sup>	Дата начала продажи товаров, работ, услуг с использованием электронного сертификата
				широта (от -90.0 до 90.0)	долгота (от -180.0 до 180.0)		
1							
2							
3							
4							
5							



## Страница 4 Перечень ТРУ

### Перечень отдельных видов товаров, работ, услуг, приобретаемых с использованием электронного сертификата

329921120.060010101	Трость опорная, регулируемая по высоте, без устройства противоскольжения
329921120.060010102	Трость опорная, регулируемая по высоте, с устройством противоскольжения
329921120.060010103	Трость опорная, не регулируемая по высоте, без устройства противоскольжения
329921120.060010104	Трость опорная, не регулируемая по высоте, с устройством противоскольжения
329921120.060010105	Трость опорная с анатомической ручкой, регулируемая по высоте, без устройства противоскольжения
329921120.060010106	Трость опорная с анатомической ручкой, регулируемая по высоте, с устройством противоскольжения
329921120.060010107	Трость опорная с анатомической ручкой, не регулируемая по высоте, без устройства противоскольжения
329921120.060010108	Трость опорная с анатомической ручкой, не регулируемая по высоте, с устройством противоскольжения
329921120.060010109	Трость 3-х опорная, регулируемая по высоте, без устройства противоскольжения
329921120.060010110	Трость 3-х опорная, регулируемая по высоте, с устройством противоскольжения
329921120.060010111	Трость 3-х опорная, не регулируемая по высоте, без устройства противоскольжения
329921120.060010112	Трость 3-х опорная, не регулируемая по высоте, с устройством противоскольжения
329921120.060010113	Трость 3-х опорная с анатомической ручкой, регулируемая по высоте, без устройства противоскольжения
329921120.060010114	Трость 3-х опорная с анатомической ручкой, регулируемая по высоте, с устройством противоскольжения
329921120.060010115	Трость 3-х опорная с анатомической ручкой, не регулируемая по высоте, без устройства противоскольжения
329921120.060010116	Трость 3-х опорная с анатомической ручкой, не регулируемая по высоте, с устройством противоскольжения
329921120.060010117	Трость 4-х опорная, регулируемая по высоте, без устройства противоскольжения

## Страница 5 Географические координаты

1. Переходим на сайт <https://yandex.ru/maps>
2. Вводим в поиск адрес точки продаж
3. Копируем координаты в левой панели (под адресом)

Поиск мест и адресов

**улица Профсоюзов, 32**  
Сургут, Ханты-Мансийский автономный округ,  
Россия, 628418

Координаты: 61.266919, 73.393026

Маршрут

Обзор Службы Организации внутри

Показать входы

Панорама

Добавить фото

Добавляйте недостающие  
шлагбаумы и подъезды

Добавить

Как добраться

Заказ еды с собой

Зелёный берег

Сургутнефтегаз

Дом Плитки

улица Профсоюзов

улица Профсоюзов, 32

улица Профсоюзов

Магнит

Овен

Прогимназия

Школа № 34

Яндекс

© Яндекс Разместить рекламу Редактировать карту API Карт Справка Условия использования 90 м

# 4

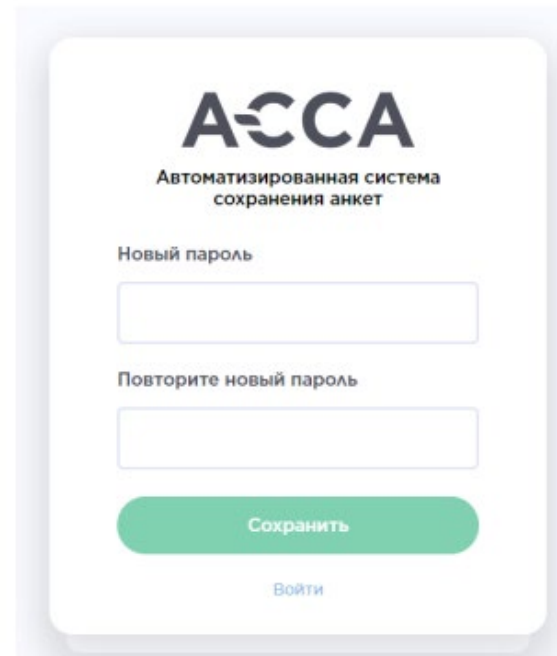
Пройти регистрацию в Автоматизированной системе сбора анкет (АССА).

После регистрации в ГИС ЭС данные автоматически передаются в АССА, доступ к которой осуществляется через WEB-интерфейс.

На электронный адрес сотрудника, указанного при регистрации в ГИС ЭС в качестве технического приходит ссылка для входа в АССА и создания пароля для доступа в личный кабинет ТСП в АССА.

При первом входе АССА предложит установить пароль.

В каждом зарегистрированном магазине надо сделать регистрацию данных о кассах в личном кабинете ТСП в АССА



The screenshot displays the registration interface for АССА. At the top, the logo 'АССА' is shown in a large, bold, blue font, with the full name 'Автоматизированная система сохранения анкет' underneath in a smaller, grey font. Below this, there are two input fields for password creation. The first is labeled 'Новый пароль' (New password) and the second is labeled 'Повторите новый пароль' (Repeat new password). Both fields are currently empty. At the bottom of the form, there is a prominent green button labeled 'Сохранить' (Save) and a smaller, blue text link labeled 'Войти' (Login).



# 5

## Регистрация данных о кассах в личном кабинете в АССА

После первичного входа в личный кабинет в АССА отображается информация о зарегистрированном продавце.

Доступна также информация обо всех магазинах, зарегистрированных под данным продавцом.

В форму ввода данных для каждого магазина надо ввести данные о каждой установленной в магазине кассе, которая будет принимать ЭС.

После регистрации для каждой кассы в АССА присваивается уникальный `cashbox_id`, MAC Key и статус «Зарегистрирована»







Протестировать взаимодействие кассового решения продавца с АО "НСПК".

Для подтверждения готовности кассы к приему к оплате ЭС и корректности настройки сетевого соединения с ФЭС НСПК необходимо проведение echo test.

Для проведения тестовой операции необходимо:

- Завести в товарную номенклатуру ТРУ с кодом 999999999.999999999
- Осуществить запрос на предварительное одобрение использования ЭС по любой карте ПС «Мир» с данным кодом ТРУ;
- Запрос должен быть завершен положительно. POS-терминал получит код ответа 51, что свидетельствуем об успешном прохождении тестирования.

По итогам тестирования в ГИС ЭС передается информация о готовности касс ТСП принимать к оплате ЭС



## МЕТОДИЧЕСКИЕ МАТЕРИАЛЫ:

- Федеральный закон от 30.12.2020 № 491-ФЗ "О приобретении отдельных видов товаров, работ, услуг с использованием электронного сертификата"
- Постановление Правительства Российской Федерации от 23.04.2021 № 630 "О государственной информационной системе электронных сертификатов"
- Постановление Правительства Российской Федерации от 23.04.2021 № 631 "О формировании и утверждении перечней отдельных видов товаров, работ, услуг, приобретаемых с использованием электронного сертификата за счет средств бюджетов бюджетной системы Российской Федерации"
- Постановление Правительства Российской Федерации от 29.04.2021 № 678 "Об утверждении Правил определения предельной стоимости единицы отдельного вида товара, работы, услуги, приобретаемых с использованием электронного сертификата за счет средств федерального бюджета и бюджета Фонда социального страхования Российской Федерации"